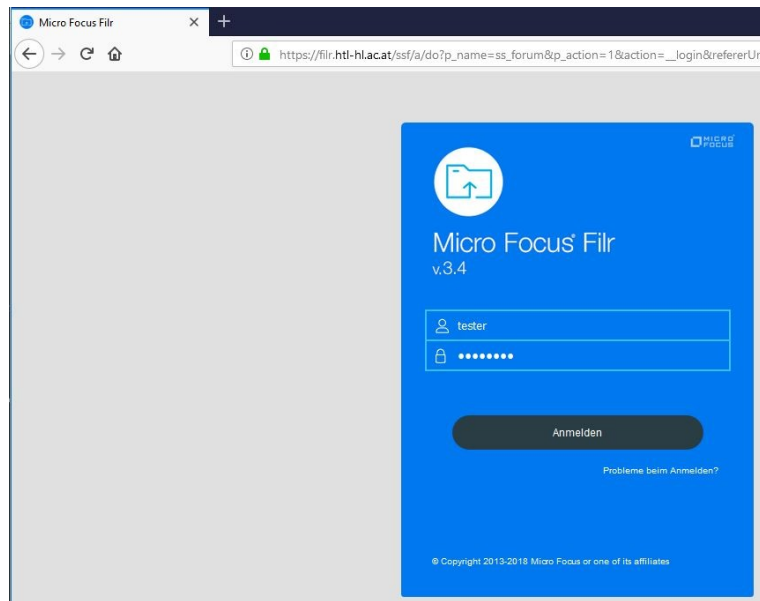


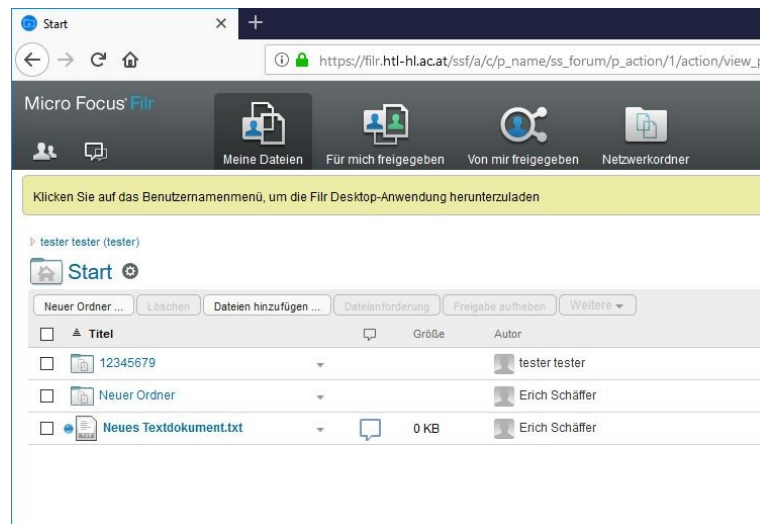
„Filr“ ist ein webbasierender Zugriff auf Files im HTL Netzwerk. Die Verbindung erfolgt verschlüsselt unter Berücksichtigung der jeweiligen Zugriffsberechtigungen.  
Es stehen mehrere Zugriffsverfahren zur Verfügung:

1 Per Webbrowser:

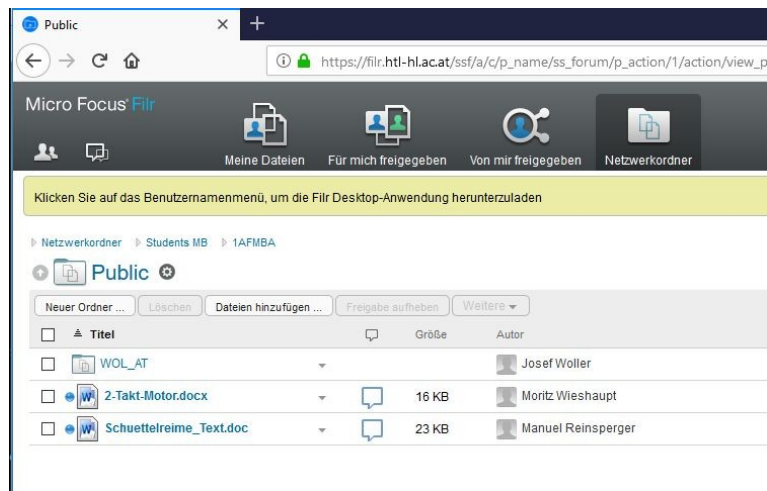
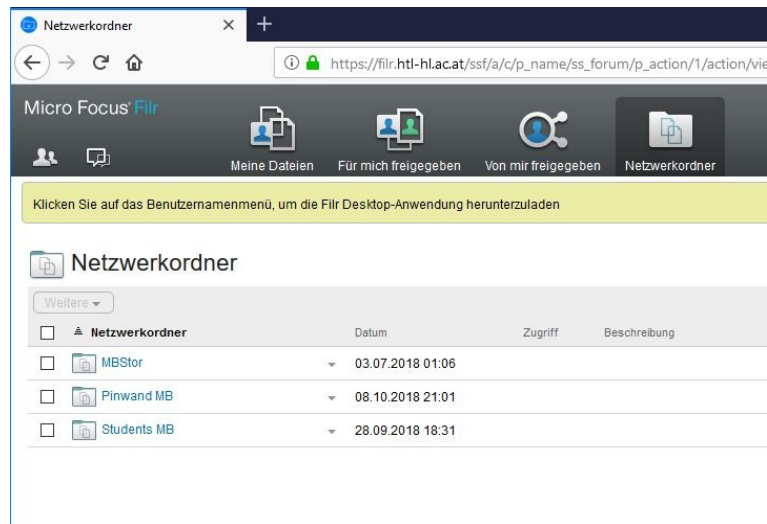
Geben Sie in einem Webbrowser die URL: „<https://filr.htl-hl.ac.at>“ ein.



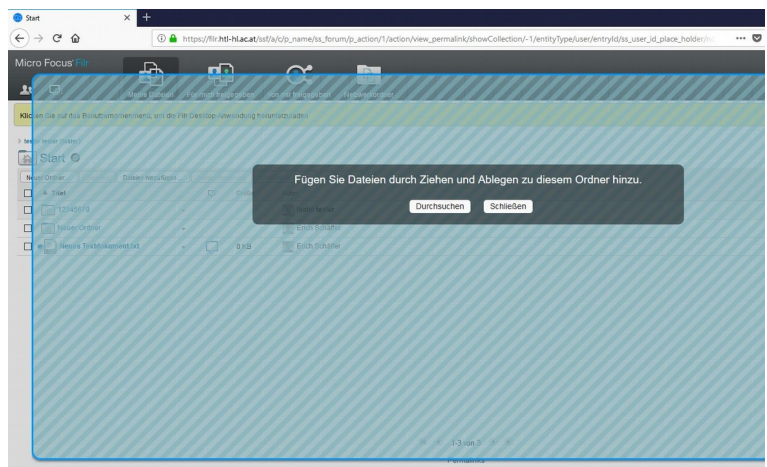
1.1 Nach der Eingabe ihrer Zugangsdaten gelangen Sie zu Webansicht ihrer Files. Unter „Meine Dateien“ wird das Homelaufwerk angezeigt.

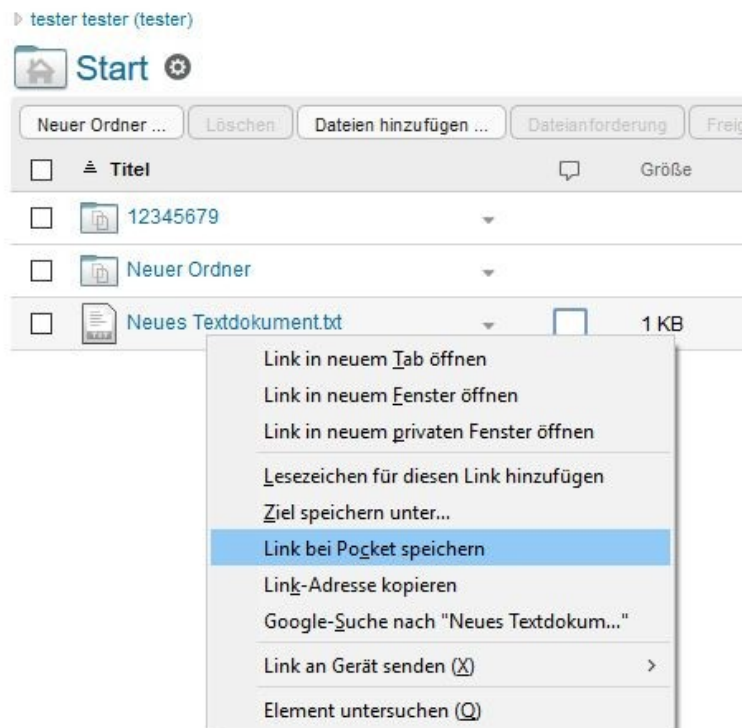
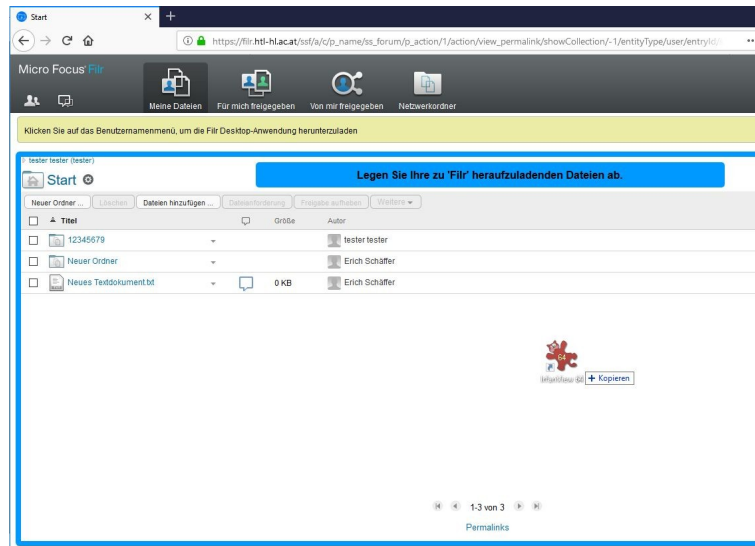


1.2 Unter „Netzwerkordner“ finden Sie Fileressourcen an anderen Speicherorten wie z.B. Gruppen- Abteilungsordner usw.



1.3 Mit den Schaltflächen oberhalb der Fileliste können die üblichen Manipulationen vorgenommen werden. Von lokalen Datenträgern können Files entweder mit dem Button „Dateien hinzufügen“ oder durch simples „Darüberziehen“ hochgeladen werden.



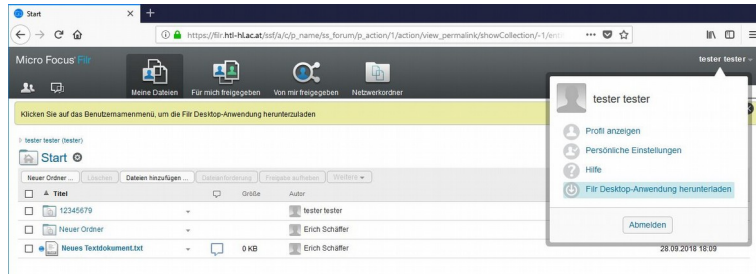


1.4 Freigaben/Shares per Filr „Für mich freigeben“ bzw. „Von mir freigeben“ sind derzeit nicht aktiviert!

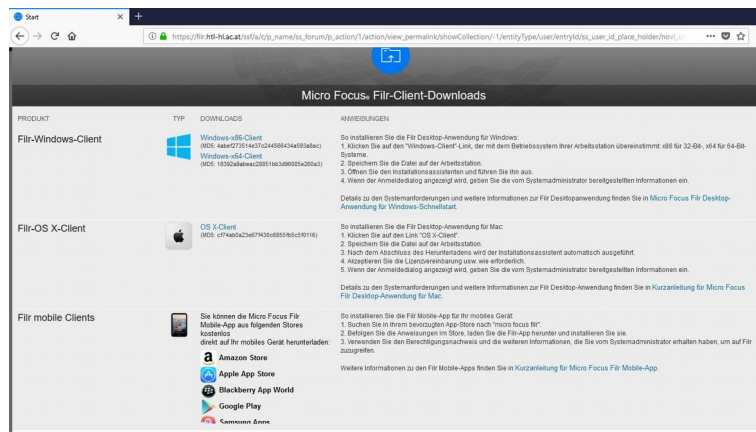
- 2 Für Desktop Betriebssysteme stehen Clients bereit. Diese Filr Clients haben ähnliche Funktionen wie z.B. Dropbox usw. Damit kann eine lokale Kopie der Netzwerkordner vorgehalten werden. Man kann Files sofort bearbeiten ohne zuvor ein Download und hinterher wieder ein Upload machen zu müssen. Der Filr Client aktualisiert im Hintergrund

**!!!Bedenken Sie unbedingt die Konsequenz von Löschkaktionen. Wenn Sie eine lokale Kopie löschen wird auch die referenzierte Quelldatei am Fileserver gelöscht!!!**

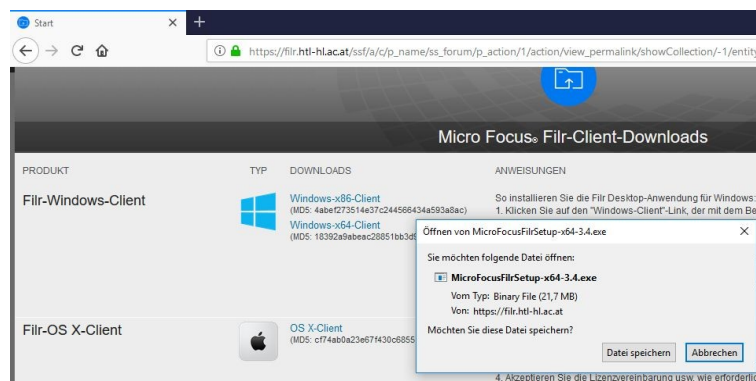
Beim Filr Client kann im Kontext des jeweiligen Ordners festgelegt werden, ob „gecached“ oder „online“ gearbeitet werden soll. Bei etwaigen Kollisionen auch mit anderen Benutzern erfolgt eine Information und Kennzeichnung.



### 2.1 MS Windows, Mac OS, Linux Clients



### 2.2 Windows Client



Die Client Software kann mit den vorgeschlagenen Standardvorgaben installiert werden.

- 3 Apps für mobile Clients aller gängigen Betriebssysteme sind über die jeweiligen App-Stores zu installieren. Die Funktionalität ist ähnlich den Desktop Clients. Durch den kleineren Massenspeicher ist die Cachemöglichkeit kleiner! Je nach Betriebssystem können auch Fotos vom Smartphone automatisch über den Filr in das Homelaufwerk gespeichert werden.